

## ELBA 45 - GRAND LARGE

### Inventario tecnico

#### SPECIFICHE GENERALI

- Lunghezza F.T. 13,45 m
- Larghezza F.T. 7,55 m
- Immersione 1,25 m
- Dislocamento a vuoto 13,45 T c.ca

#### SUPERFICIE VELICA

- Genoa 48 m<sup>2</sup>
- Randa 74 m<sup>2</sup>

#### MOTORIZZAZIONE

- Motori 2 x 40 HP

#### CAPACITÀ SERBATOI

- Acqua dolce 700 L
- Carburante 470 L

#### CERTIFICAZIONE CE

A 12 - B 12 - C 18 - D 22

#### ARCHITETTO NAVALE

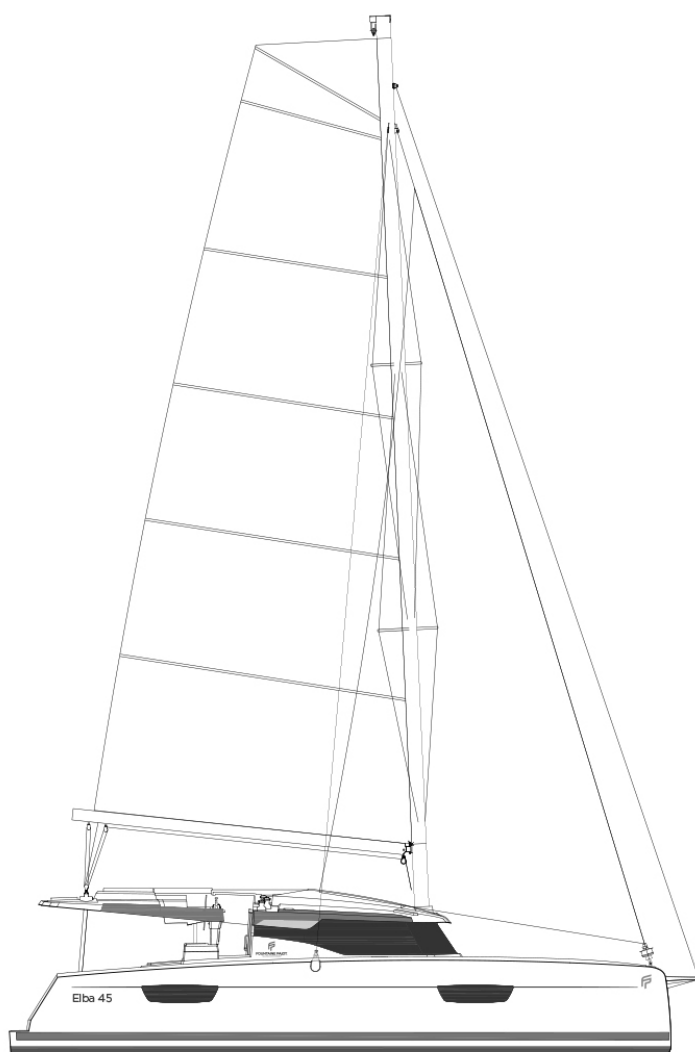
Berret-Racoupeau yacht design

#### DESIGN INTERNO

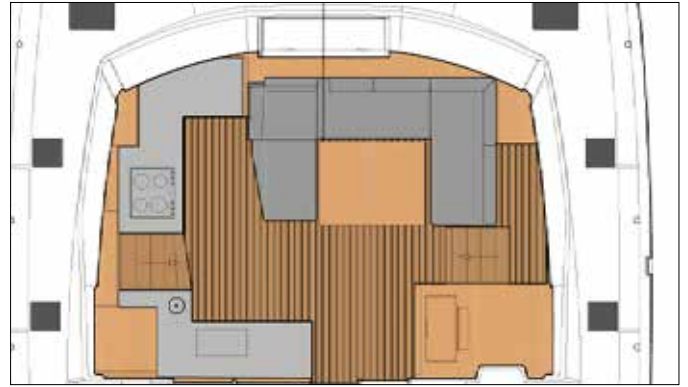
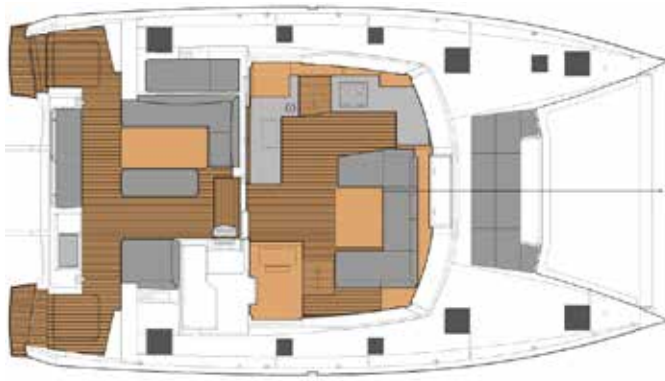
Isabelle Racoupeau

#### COSTRUTTORE

Fountain Pajot



## LAYOUT INTERNO - SALOON



### CARATTERISTICHE GENERALI

- Utilizzo legname Alpi
- Pavimentazione cabine e dinette in legno
- Cuscini di seduta divano salone
- Materassi in schiuma di poliestere

### LAYOUT DINETTE

- Entrata da pozzetto tramite porta scorrevole a doppia anta
- Vista panoramica attraverso le finestre del salone
- Illuminazione naturale attraverso finestre di vetro nei cieletti
- Tavolo da caffè
- Divano da 6 posti a sedere
- Ampi contenitori di immagazzinaggio sotto al divano
- Ventilazione attraverso due finestre verso prua
- Sistema principale di illuminazione faretti a LED

### CUCINA

- Cucina comunicante con pozzetto tramite una finestra scorrevole
- Ventilazione tramite un boccaporto apribile sopra il piano cottura
- Piano di lavoro in resina
- Doppio lavandino in acciaio inossidabile
- Impianto a pressione per acqua calda e fredda con rubinetto miscelatore
- Piano cottura 3 fuochi con supporto per tegami
- Forno a gas in acciaio
- Cella Frigorifera da 190 L (12 V) sul lato di dritta
- Ampio armadio sotto al lavandino che può ospitare una lavastoviglie (in opzione)
- Ampio armadio che, (in opzione) può ospitare un frigorifero da 130 l o un congelatore da 90 l
- Vano contenitore dietro i fuochi
- 3 Armadietti e 3 cassette sotto i fuochi
- Pattumiera con accesso verticale, prelievo sacchi tramite anta separata
- Spazi contenitori sotto al pavimento
- Faretti a Led

### TAVOLO DA CARTEGGIO

- Tavolo da carteggio con contenitore e chiusura a ribalta
- Consolle per la strumentazione di navigazione sopra la cella frigorifera
- Pannello elettrico 12V
- Una presa elettrica 12V
- Illuminazione con faretto a LED e una luce da lettura

## LAYOUT INTERNO - VERSIONE 'QUATUOR'

---



4 CABINE E 4 BAGNI INDIPENDENTI  
1 CABINA E UN BAGNO SKIPPER ( opzione )

---

### CABINE DI POPPA

- Accesso dal corridoio attraverso una porta in legno
- Letto a isola alla Francese ( 1,6 x 2 m )
- Cassettoni sotto al letto con apertura frontale e scaffali laterali al letto
- 1 Guardaroba appendi abiti
- 1 Armadio con ripiani interni
- Ventilazione attraverso un boccaporto e un oblò
- Finestra panoramica posteriore
- Grande finestra panoramica sul lato dello scafo
- Illuminazione generale attraverso 2 faretti a LED e 2 luci da lettura al lato del letto
- 2 Ganci appendiabiti
- Tende su tutte le finestre
- Ciolelli rivestiti
- 2 Interruttori luci

### BAGNI DI PRUA E DI POPPA

- Accesso dalla cabina tramite porta
- Lavandino con piano
- Specchio con mensola
- Sistema di acqua dolce, calda e fredda con rubinetto miscelatore integrato
- Doccia separata da pannello in Plexiglass, con pompa di drenaggio elettrica
- WC marino grande manuale
- Armadietto con ripiani sotto al lavello
- Ganci appendiabiti
- Ventilazione tramite 1 boccaporto
- Illuminazione tramite faretti a LED

### CABINE DI PRUA

- Accesso tramite porta in legno nel corridoio
- Letto doppio ( 1,55 x 2 m )
- Cassettoni sotto al letto con apertura frontale
- 1 Guardaroba appendiabiti
- 1 Armadietto al lato del letto
- 1 Gancio appendiabiti
- Ventilazione attraverso un boccaporto e un oblò
- Larga finestra panoramica sul lato dello scafo
- Tende su tutte le aperture
- Illuminazione generale attraverso un faretto a LED e 2 luci da lettura al lato del letto
- Ciolelli rivestiti

## LAYOUT INTERNO - VERSIONE 'MAESTRO'

---



1 SUITE CON BAGNO A SINISTRA  
2 CABINE DOPPIE CON BAGNO A DRIITA

### SUITE ARMATORIALE - SCAFO DI SINISTRA

---

#### ZONA NOTTE

- Accesso dalla discesa attraverso una porta in legno
- Letto alla Francese ( 1,6 x 2 m )
- Cassettone sotto al letto con apertura frontale
- Scaffali lungo i lati del letto
- Armadio con ripiani
- Ventilazione attraverso un boccaporto e un 1 oblò
- Finestra panoramica posteriore
- Grande finestra panoramica sul lato dello scafo
- Tende su tutte le finestre
- Illuminazione generale attraverso faretto a LED e 2 luci da lettura al lato del letto
- Interruttore luce sul lato del letto
- 2 Ganci appendiabiti
- Cieletti rivestiti

#### AREA STUDIO

- Scrivania con mobile contenitore
- 1 Seduta per scrivania
- Mobiletto contenitore sotto alla scrivania
- Illuminazione principale attraverso un faretto a LED e 1 luce da lettura
- Ventilazione attraverso un boccaporto
- Cieletti rivestiti

#### BAGNO

- Grande lavandino con piano
- Specchio con mensola
- Sistema di acqua dolce, calda e fredda con rubinetto miscelatore integrato
- 1 Grande armadio contenitore con ripiani e guardaroba
- 1 Armadietto con ripiani sotto al lavandino
- Porta Asciugamani
- Ventilazione tramite un oblò
- Doccia separata con divisorio in plexiglass con pompa di drenaggio elettrica
- Rubinetto miscelatore per doccia
- Ganci appendiabiti
- Illuminazione tramite faretto a LED

## **WC SEPARATO**

- Accesso al WC tramite porta
- WC manuale
- Supporto per rotolo carta igienica
- Ventilazione tramite 1 boccaporto
- Illuminazione con faretto a LED

## **CABINE OSPITI - SCAFO DI DITTA**

---

### **CABINE DI POPPA**

- Accesso dal corridoio attraverso una porta in legno
- Letto a isola alla Francese ( 1,6 x 2 m )
- Cassettoni sotto al letto con apertura frontale e scaffali laterali al letto
- 1 Guardaroba appendi abiti
- 1 Armadio con ripiani interni
- Ventilazione attraverso un boccaporto e un oblò
- Finestra panoramica posteriore
- Grande finestra panoramica sul lato dello scafo
- Illuminazione generale attraverso 2 faretti a LED e 2 luci da lettura al lato del letto
- 2 Ganci appendiabiti
- Tende su tutte le finestre
- Ciolette rivestiti
- 2 Interruttori luci

### **BAGNI DI PRUA E DI POPPA**

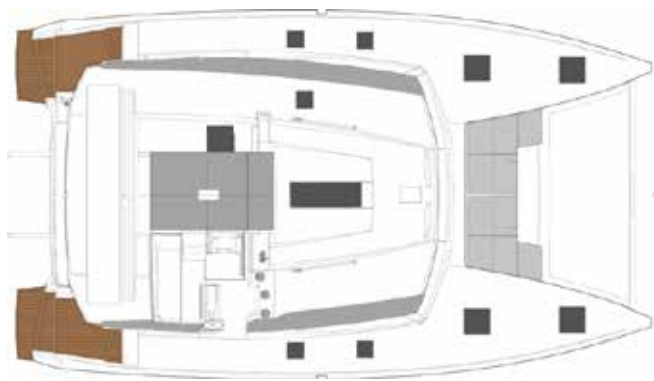
- Accesso dalla cabina tramite porta
- Lavandino con piano
- Specchio con mensola
- Sistema di acqua dolce, calda e fredda con rubinetto miscelatore integrato
- Doccia separata da pannello in Plexiglass, con pompa di drenaggio elettrica
- WC marino grande manuale
- Armadietto con ripiani sotto al lavello
- Ganci appendiabiti
- Ventilazione tramite 1 boccaporto
- Illuminazione tramite faretti a LED

### **CABINE DI PRUA**

- Accesso tramite porta in legno nel corridoio
- Letto doppio ( 1,55 x 2 m )
- Cassettoni sotto al letto con apertura frontale
- 1 Guardaroba appendiabiti
- 1 Armadietto al lato del letto
- 1 Gancio appendiabiti
- Ventilazione attraverso un boccaporto e un oblò
- Larga finestra panoramica sul lato dello scafo
- Tende su tutte le aperture
- Illuminazione generale attraverso un faretto a LED e 2 luci da lettura al lato del letto
- Ciolette rivestiti

## LAYOUT DI COPERTA

---



### POSTAZIONE DEL TIMONIERE

- Accesso tramite scala dal pozzetto
- Seduta tripla con vista a 360°
- Console degli strumenti
- Sacca portacime
- Accesso al Lounge Deck attraverso una scala

### LOUNGE DECK

- Accesso tramite scala dalla timoneria
- Area solarium
- Visibilità a 360°
- Salotto con grande divano ( cuscineria optional )

### POZZETTO

- Grande pozzetto: circolazione senza impedimenti verso la dinette
- Accesso tramite piattaforme di poppa
- Piattaforma di poppa con scaletta da bagno e corrimano
- 1 doccia fredda sulla piattaforma
- Bimini in Vetroresina che protegge tutto il pozzetto
- Divano 8 posti attorno al tavolo
- Panca 3 persone
- Tavolo in Teak con una capacità di 8 posti
- Apertura di servizio sulla cucina attraverso un pannello scorrevole
- Vano per bombole del Gas
- Spazio sul lato di dritta per un frigorifero di pozzetto di 75 L
- Grande divano disteso con area di stivaggio a poppa
- Area di stivaggio sotto la panca del tavolo
- Area stivaggio con alloggio bombole del gas sotto al divano del tavolo
- Ventilazione e illuminazione aggiuntiva attraverso un boccaporto
- Luce led impermeabile

### DINETTE DI PRUA

- 1 Grande vano con accesso al salpa ancora e ai serbatoi di acqua dolce
- 1 Largo gavone impermeabile a sinistra con spazio per generatore e per il dissalatore
- Area Relax con lettini a forma di U (cuscineria optional)

## **GAVONE DI PRUA**

- Accesso tramite un boccaporto
- Finitura gel-coat verniciato
- Riserva di galleggiamento sotto il ripiano a mezza altezza

## **SALA MOTORI**

- Accesso attraverso boccaporto in poliestere installato su pistoni a gas in acciaio inox
- Insonorizzazione
- Illuminazione al neon

## **MOTORIZZAZIONE**

---

### **MOTORI E ATTREZZATURA**

- 2 motori Volvo Penta D2-40CV Saildrive
- Eliche a 3 pale fisse
- Filtri acqua salata
- Motore raffreddato tramite scambiatore di calore
- Pannello motore completo e doppio controllo alla postazione di timoneria
- Conta ore

## **IMPIANTI**

---

### **SISTEMA CARBURANTE**

- Serbatoio di carburante da 470 l sullo scafo di sinistra con dispositivo di protezione contro il reflusso
- Rifornimento sul ponte sia a dritta che a sinistra
- Indicatore elettrico del livello di carburante (indicatore su tavolo da carteggio)
- Pre-filtro carburante con separatore acqua + filtro carburante motore/motore
- Valvole di intercettazione carburante

### **ACQUA DOLCE**

- 2 Serbatoi di acqua dolce (tot. 700 l) nel compartimento tecnico di prua
- 1 Indicatore elettrico sul tavolo da carteggio
- 1 Pompa elettrica e accumulatore di pressione
- Scaldabagno da 40 L
- Spazio disponibile per uno scaldabagno aggiuntivo da 40L nello scafo di sinistra

### **ACQUE GRIGIE E ACQUE NERE**

- Drenaggio delle docce attraverso pompa individuale
- 1 Serbatoio

### **SISTEMA DI SENTINA**

- 1 Pompa sentina elettrica in ogni vano motore 4m<sup>3</sup>/h
- 1 Pompa sentina elettrica in ogni scafo 4m<sup>3</sup>/h
- Pompa sentina manuale

## **ELETTRICITA'/ELETTRONICA**

---

### **CIRCUITO ELETTRICO**

- 2 Alternatori motore 115A/12v
- 1 Set batterie di bordo motore e servizi AGM da 600 Ah
- 1 Batteria motore dritta da 50 ah - 800 CCA
- 1 Collegamento di backup automatico e 1 collegamento di backup manuale

### **12V - PANNELLO DI DISTRIBUZIONE ELETTRICA**

- Pannello generale di distribuzione elettrica 12V al tavolo da carteggio protetto da interruttori automatici
- Voltmetro per batterie di bordo
- Interruttori per equipaggiamento extra Elettronica

### **ELETTRONICA**

- 1 antenna V.H.F. in testa d'albero

## **RIGGING & VELE**

---

### **ALBERO E BOMA**

- Albero e boma in alluminio anodizzato
- Rigging fisso completo
- Carrelli a sfera della randa
- Paranco sulla drizza della randa
- Amantiglio, drizza genoa, drizza spinnaker
- 3 Mani di terzaroli
- 1 Mano di terzaroli automatica
- Lazy-jack
- 2 drizze di bandiera
- Luci di navigazione e ancoraggio
- Illuminazione del ponte

### **VELE**

- Randa steccata
- Avvolgifiocco
- Genoa con fascia UV



## **ALLESTIMENTO DI COPERTA**

---

### **POSTAZIONE DI TIMONERIA**

- 1 Paranco di scotta condotto a poppa
- 1 Strozzatore per scotta randa
- 1 Strozzatore per drizza randa
- 1 strozzatore per amantiglio
- 3 Strozzatori per terzaroli
- 1 Carrello su sfere per scotta randa
- 2 Strozzatori del carrello del paranco della scotta randa
- 2 Binari genoa
- 2 Scotte genoa
- 1 Sacca per le drizze
- 1 Winch self tailing misura 50 per scotta randa
- 1 Winch self tailing misura 50 per drizza randa e terzaroli
- 1 Winch self tailing misura 50 per scotta genoa

### **SISTEMA DI TIMONERIA**

- Copertura in pelle della ruota del timone
- 2 timoni in sandwich di schiuma su assi del timone in acciaio inox
- Sistema di timoneria con cavi
- Timoni collegati meccanicamente da un braccio sull'asse + un tubo trasversale
- Astucci delle eliche di alluminio
- Barra di emergenza

### **ALTRA ATTREZZATURA**

- 1 Bussola di rotta
- 3 Manovelle per winch con le loro tasche
- Pulpito e candelieri con draglie superiori e inferiori
- Pulpiti con sedute di prua
- Accesso allo specchio di poppa
- 2 Gruette per tender con 1 winch misura 46 sul lato di sinistra
- 7 Bitte di ormeggio ( 2 a prua + 2 a metà + 2 poppa + 1 nel gavone dell'ancora)
- 6 Parabordi
- 2 Cime di ormeggio lunghe 15 mt
- 1 Salpa ancora elettrico 1500w
- 1 Rullo a prua
- Rete a prua
- 1 Scala da bagno
- 1 Supporto bib con accesso da mare e 1 sotto alla timoneria
- 1 Kit ricambi