

## Alegria 67 - GRAND LARGE

Inventario tecnico

### SPECIFICHE GENERALI

- Lunghezza F.T. 20,46 m
- Larghezza F.T. 9,84 m
- Immersione 1,7 m
- Dislocamento a vuoto 35 T c.ca

### SUPERFICIE VELICA

- Genoa 97 m<sup>2</sup>
- Randa 133 m<sup>2</sup>

### MOTORIZZAZIONE

- Motori 2 x 110 HP

### CAPACITÀ SERBATOI

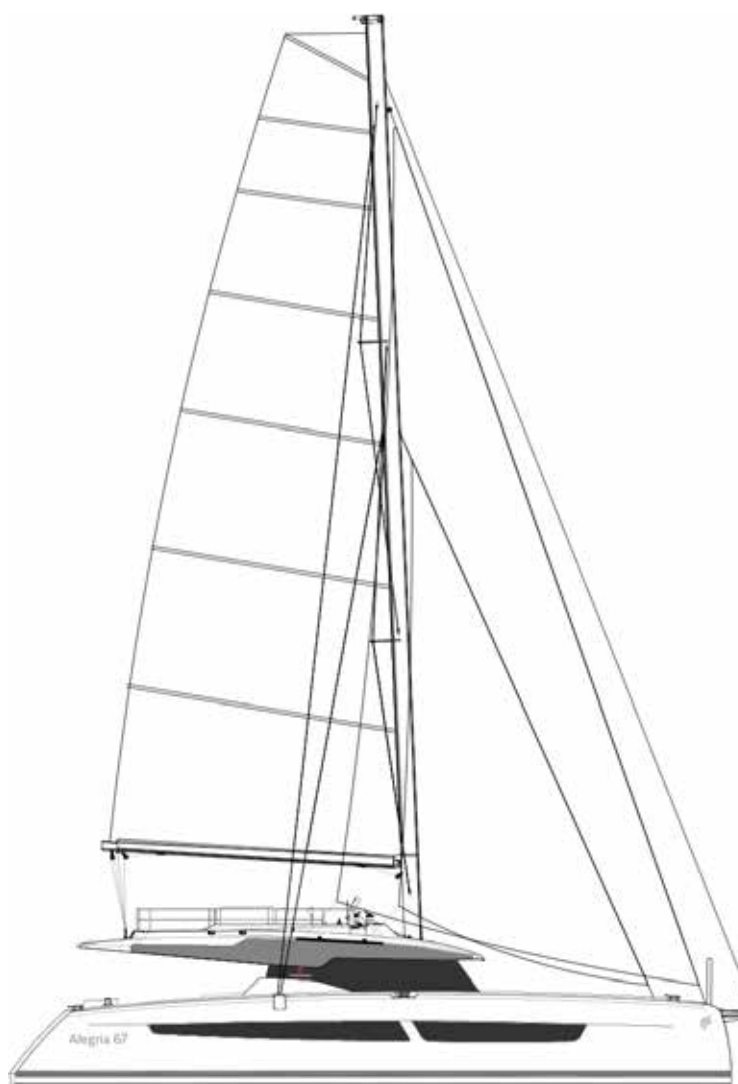
- Acqua dolce 1150 L
- Carburante 1400 L

### CERTIFICAZIONE CE

A 16 - B 16 - C 24 - D 30

### ARCHITETTO NAVALE

Berret-Racoupeau yacht design



## LAYOUT INTERNO - MAESTRO

Disposizione delle cabine

### GALLEY UP



#### DOUBLE

1 Suite armatoriale con bagno  
4 cabine matrimoniali con bagno



#### BULK

1 Suite armatoriale con bagno  
3 Cabine matrimoniali con bagno  
1 Cabina doppia con letti a castello e bagno

### GALLEY DOWN



#### DOUBLE

1 Suite armatoriale con bagno  
3 cabine matrimoniali con bagno



#### BULK

1 Suite armatoriale con bagno  
2 cabine matrimoniali con bagno  
1 Cabina doppia con letti a castello e bagno

## LAYOUT INTERNO - CHARTER

Disposizione delle cabine

### GALLEY UP



#### DOUBLE

6 Cabine matrimoniali con bagno



#### BULK

5 Cabine matrimoniali con bagno  
1 Cabina doppia con letti a castello e bagno

### GALLEY DOWN



#### DOUBLE

5 Cabine matrimoniali con bagno



#### BULK

4 Cabine matrimoniali con bagno  
1 Cabina doppia con letti a castello e bagno

# LAYOUT INTERNO - SALOON

---

## Disposizione del salone

### CARATTERISTICHE GENERALI

- Accesso al salone tramite porta scorrevole
- Porta frontale per accesso alla lounge di prua
- Vista panoramica attraverso le finestre del salone
- Discesa di accesso alle cabine con scala in legno
- Utilizzo legname Alpi
- Pavimentazione cabine e dinette in parquet
- Cieletti rivestiti

### CORRIDOI DI ACCESSO ALLE CABINE

- Scalinata con gradini in legno
- Illuminazione tramite faretti LED

## GALLEY UP

---

### CUCINA

- Grande piano di lavoro in resina
- Doppio lavandino in acciaio inossidabile
- 1 Bidone spazzatura
- Impianto acqua con rubinetto miscelatore
- Piano cottura 5 fuochi con cappa
- Forno a gas in acciaio
- Frigorifero 130 l
- Freezer 90 l
- 1 Armadio contenitore
- Spazio per alloggio lavastoviglie 12 coperti
- Spazio per forno a microonde
- Illuminazione tramite faretti al LED
- Frigorifero 210 l + Freezer 95 l nel corridoio dello scafo di sinistra

### SALONE

- 1 Tavolo da caffè
- 1 Divano
- Ampio spazio di stivaggio posto sotto al divano
- Mobile TV
- Illuminazione con faretti a LED

### TAVOLO DA CARTEGGIO E DIVANO

- Tavolo da carteggio in legno
- Consolle per la strumentazione di navigazione
- Sedile di navigazione
- Luce da lettura
- Armadietto contenitore
- Grande divano

## **LAYOUT INTERNO - SALOON**

---

Disposizione del salone

### **GALLEY DOWN**

---

#### **SALA DA PRANZO**

- 1 tavolo da pranzo
- 1 Divano
- Sedie
- Illuminazione con faretti a LED

#### **SALONE**

- 1 Tavolo da caffè
- 1 Divano
- Ampio spazio di stivaggio posto sotto al divano
- Mobile TV
- Illuminazione con faretti a LED

#### **AREA BAR**

- Grande piano di lavoro in resina
- Lavandino in acciaio inossidabile
- Armadio per bottiglie
- Spazio dedicato per refrigeratore bottiglie di vino

#### **TAVOLO DA CARTEGGIO**

- Tavolo da carteggio in legno
- Consolle per la strumentazione di navigazione
- Sedile di navigazione
- Luce da lettura
- Armadietto contenitore

## LAYOUT INTERNO - SALOON

---

Dettaglio area sinistra del salone

### GALLEY UP

---

#### CUCINA

- Grande piano di lavoro in resina
- Doppio lavandino in acciaio inossidabile
- 1 Bidone spazzatura
- Impianto acqua con rubinetto miscelatore
- Piano cottura 5 fuochi con cappa
- Forno a gas in acciaio
- 1 Armadio contenitore
- Spazio per alloggio lavastoviglie 12 persone
- Spazio per forno multifunzione
- Illuminazione tramite faretti al LED
- Frigorifero 190 l nell'isola centrale
- Freezer 90 l
- Isola centrale con piano di lavoro in resina e vani contenitori o spazio per elettrodomestici opzionali

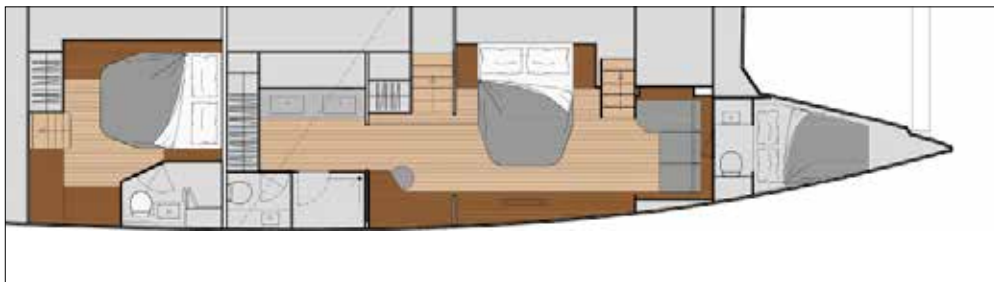
### GALLEY DOWN

---

#### SALA DA PRANZO

- 1 Tavolo
- Divano a 'L'
- Sedie del tavolo da pranzo
- Illuminazione con faretti a LED

## LAYOUT INTERNO - MAESTRO - SCAFO DI DRIITTA



## LAYOUT INTERNO - MAESTRO - SCAFO DI SINISTRA

### GALLEY UP - DOUBLE



### GALLEY UP - BULK



### GALLEY DOWN - DOUBLE

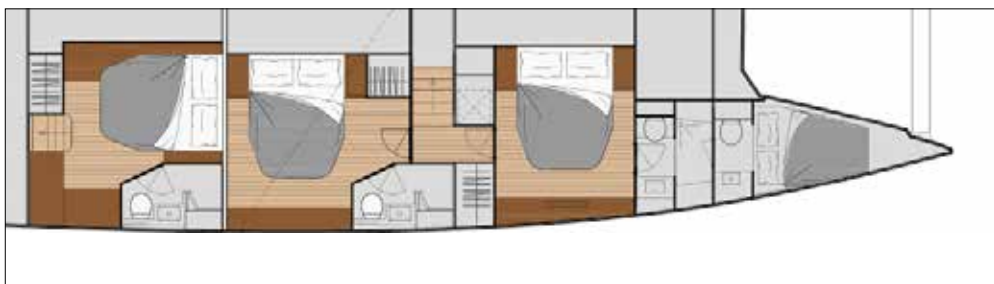


### GALLEY DOWN - BULK



## LAYOUT INTERNO - CHARTER - SCAFO DI DRIITA

---



## LAYOUT INTERNO - CHARTER - SCAFO DI SINISTRA

---

### GALLEY UP - DOUBLE



### GALLEY UP - BULK



### GALLEY DOWN - DOUBLE



### GALLEY DOWN - BULK

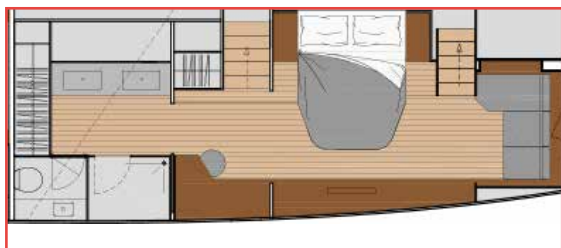




# SCAFO DI DRITTA - MAESTRO

## Descrizione cabine

### SUITE ARMATORIALE



**ACCESSO** dal corridoio del salone tramite porta in legno e dalla lounge di prua attraverso portellone in plexiglass

### ZONA NOTTE

- Letto a isola ( 1,8 x 2 m )
- Cassettone sotto al letto con apertura frontale
- 2 Comodini
- Armadio e guardaroba
- Grande finestra panoramica sul lato dello scafo con oscurante
- Ventilazione attraverso un boccaporto e un 1 oblò
- Oscurante e zanzariera su boccaporto
- Illuminazione generale attraverso faretti a LED e 2 luci da lettura al lato del letto
- Cioletti rivestiti
- Ganci appendiabiti

### ZONA STUDIO

- Scrivania con mobile contenitore + spazio per TV a scomparsa ( opt. )
- 1 Seduta per scrivania
- Mobiletto TV
- Illuminazione principale attraverso faretti a LED e 1 luci da lettura
- Cioletti rivestiti

### AREA RELAX

- 1 Divano
- Libreria
- Illuminazione principale attraverso faretti a LED
- Lining covered ceilings

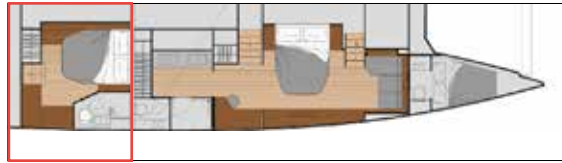
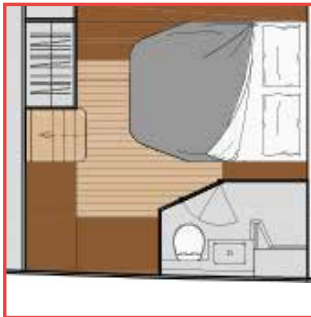
### BAGNO

- Grande armadio
- 2 Piani lavabo in resina sintetica
- Specchio con mensola
- Ventilazione attraverso un boccaporto
- Toilette separata con accesso tramite porta in legno
- Sistema di acqua dolce, calda e fredda con rubinetto miscelatore integrato
- Cabina doccia separata tramite pannello in plexiglass
- Evacuazione elettrica delle acque grigie
- Miscelatore acqua calda e fredda per doccia
- Armadio contenitore con ripiani sotto al piano lavabo
- WC grande separato accessibile tramite porta in legno
- Illuminazione con faretti LED impermeabili
- 2 Ganci appendiabiti

# SCAFO DI DRITTA - MAESTRO

## Descrizione cabine

### CABINA DI POPPA



### ZONA NOTTE

- Accesso dal pozzetto tramite portellone in Plexiglass
- Letto (1,6 x 2 m)
- 2 comodini
- Cassettone sotto al letto con apertura frontale
- Armadi e guardaroba
- Grande finestra panoramica sul lato dello scafo con oscurante
- Ventilazione tramite un boccaporto e 1 oblò
- Oscuranti e zanzariere su boccaporto
- Illuminazione principale tramite faretti a LED e 2 luci da lettura
- Cieletti rivestiti

### BAGNO

- Accesso privato tramite porta in legno
- Piano lavabo in resina sintetica
- Specchio
- Cabina doccia con evacuazione automatica delle acque grigie
- WC marino
- Accessori da bagno
- Armadietto sotto al lavello
- Ventilazione attraverso un boccaporto
- Sistema di acqua dolce, calda e fredda con rubinetto miscelatore integrato
- Illuminazione con faretti LED impermeabili

## SCAFO DI DRITTA - CHARTER

### Descrizione cabine



**CABINA DI POPPA** - Accesso dal pozzetto tramite portellone in plexiglass

**CABINA CENTRALE E CABINA DI PRUA** - Accesso dal corridoio del salone tramite porte in legno

## CARATTERISTICHE COMUNI A TUTTE LE CABINE

### ZONA NOTTE

- Letto (1,6 x 2 m) con accesso laterale
- Cassettone sotto al letto con apertura frontale
- 2 Comodini
- Armadio e appendi abiti
- Grande finestra panoramica sul lato dello scafo con oscurante
- Ventilazione attraverso un boccaporto e un 1 oblò
- Oscurante e zanzariera su boccaporto
- Illuminazione generale attraverso faretto a LED e 2 luci da lettura al lato del letto
- Cieletti rivestiti

### BAGNO

- Accesso privato tramite porta in legno
- Piano con lavabo
- Specchio
- WC marino
- Cabina doccia con evacuazione automatica delle acque grigie
- Accessori da bagno
- Armadietto sotto al lavello
- Ventilazione attraverso un boccaporto
- Illuminazione con faretto LED impermeabili

### CORRIDOIO DI ACCESSO ALLE CABINE

- Discesa con scala in legno
- Armadi contenitori
- Illuminazione tramite faretto LED

## SCAFO DI SINISTRA - GALLEY UP - DOUBLE

### Descrizione cabine



**CABINA DI POPPA** - Accesso dal pozzetto tramite portellone in plexiglass

**CABINA CENTRALE E CABINA DI PRUA** - Accesso dal corridoio del salone tramite porte in legno

## CARATTERISTICHE COMUNI A TUTTE LE CABINE

### ZONA NOTTE

- Letto ( 1,6 x 2 m ) con accesso laterale
- Cassettoni sotto al letto con apertura frontale
- 2 Comodini
- Armadio e appendi abiti
- Grande finestra panoramica sul lato dello scafo con oscurante
- Ventilazione attraverso un boccaporto e un 1 oblò
- Oscurante e zanzariera su boccaporto
- Illuminazione generale attraverso faretto a LED e 2 luci da lettura al lato del letto
- Cieletti rivestiti

### BAGNO

- Accesso privato tramite porta in legno
- Piano con lavabo
- Specchio
- WC marino manuale
- Accessori da bagno
- Armadietto sotto al lavello
- Ventilazione attraverso un boccaporto
- Illuminazione con faretto LED impermeabili
- Ganci appendiabiti
- Doccia con evacuazione automatica delle acque grigie

### CORRIDOIO DI ACCESSO ALLE CABINE

- Discesa con scala in legno
- Armadi contenitori
- Illuminazione tramite faretto LED

## SCAFO DI SINISTRA - GALLEY UP - BULK

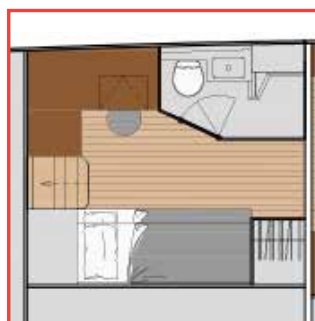
Descrizione cabine



**CABINA DI POPPA** - Accesso dal pozzetto tramite portellone in plexiglass

**CABINA CENTRALE E CABINA DI PRUA** - Accesso dal corridoio del salone tramite porte in legno

### CABINA DI POPPA



### ZONA NOTTE

- Letti a castello
- 2 Comodini
- Armadio e guardaroba
- Grande finestra panoramica sul lato dello scafo con oscurante
- Ventilazione attraverso un boccaporto e un 1 oblò
- Oscurante e zanzariera su boccaporto
- Illuminazione generale attraverso faretti a LED e 2 luci da lettura al lato del letto
- Cieletti rivestiti

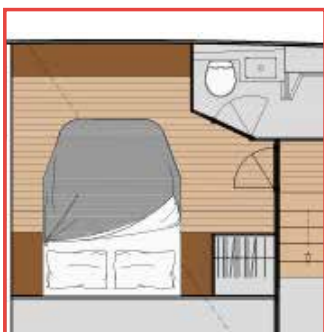
### BAGNO

- Accesso privato tramite porta in legno
- Piano con lavabo
- Specchio
- WC marino
- Accessori da bagno
- Armadietto sotto al lavello
- Ventilazione attraverso un boccaporto
- Illuminazione con faretti LED impermeabili
- Cabina doccia con evacuazione automatica delle acque grigie

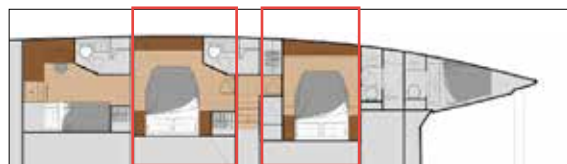
# SCAFO DI SINISTRA - GALLEY UP - BULK

## Descrizione cabine

### CABINA CENTRALE



### CABINA DI PRUA



### ZONA NOTTE

- Letto (1,6 x 2 m ) con accesso laterale
- Cassettone sotto al letto con apertura frontale
- 2 Comodini
- Armadio e appendi abiti
- Grande finestra panoramica sul lato dello scafo con oscurante
- Ventilazione attraverso un boccaporto e un 1 oblò
- Oscurante e zanzariera su boccaporto
- Illuminazione generale attraverso faretto a LED e 2 luci da lettura al lato del letto
- Cieletti rivestiti

### BAGNO

- Accesso privato tramite porta in legno
- Piano con lavabo
- Specchio
- WC marino manuale
- Accessori da bagno
- Armadietto sotto al lavello
- Ventilazione attraverso un boccaporto
- Illuminazione con faretto LED impermeabili
- Ganci appendiabiti
- Doccia con evacuazione automatica delle acque grigie

### CORRIDOIO DI ACCESSO ALLE CABINE

- Discesa con scala in legno
- Armadi contenitori
- Illuminazione tramite faretto LED

## SCAFO DI SINISTRA - GALLEY DOWN - DOUBLE

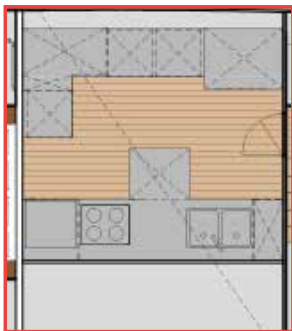


**CABINA DI POPPA** - Accesso dal pozzetto tramite portellone in plexiglass

**CUCINA** - Accesso dal corridoio del salone tramite porta in legno

**CABINA DI PRUA** - Accesso dal dal corridoio del salone del salone tramite porta in legno

### CUCINA



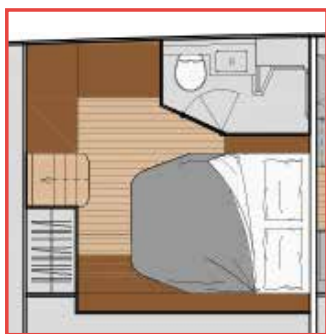
### CUCINA

- Accesso dal corridoio del salone attraverso porta scorrevole
- Ampio piano di lavoro in resina sintetica
- Doppio lavello in acciaio inox
- 1 cestino spazzatura girevole
- Acqua calda e fredda pressurizzata
- 1 piano cottura a gas 5 fuochi
- 1 forno a gas in acciaio inox
- Frigorifero da 340 l
- Congelatore 185 l
- Spazio per una lavastoviglie da 12 coperti
- Spazio per un forno a microonde
- Illuminazione tramite faretto LED
- Ampia vetrata laterale
- Ventilazione tramite un boccaporto + 1 oblò
- Oscuranti e zanzariere su boccaporto
- Armadi
- Vani di stivaggio sotto al pavimento

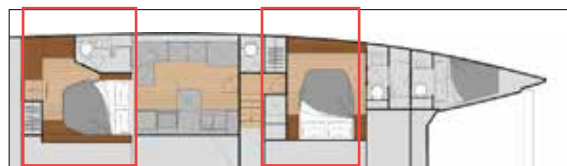
# SCAFO DI SINISTRA - GALLEY DOWN - DOUBLE

Descrizione cabine

## CABINA DI POPPA



## CABINA DI PRUA



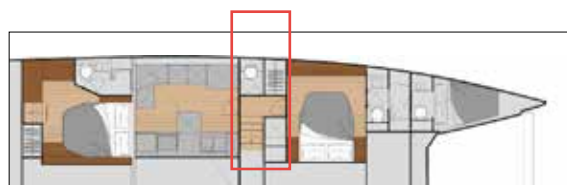
## ZONA NOTTE

- Letto (1,6 x 2 m ) con accesso laterale
- Cassettone sotto al letto con apertura frontale
- 2 Comodini
- Armadio e appendi abiti
- Grande finestra panoramica sul lato dello scafo con oscurante
- Ventilazione attraverso un boccaporto e un 1 oblò
- Oscurante e zanzariera su boccaporto
- Illuminazione generale attraverso faretti a LED e 2 luci da lettura al lato del letto
- Cieletti rivestiti

## BAGNO

- Accesso privato tramite porta in legno
- Piano con lavabo
- Specchio
- WC marino manuale
- Accessori da bagno
- Armadietto sotto al lavello
- Ventilazione attraverso un boccaporto
- Illuminazione con faretti LED impermeabili
- Ganci appendiabiti
- Doccia con evacuazione automatica delle acque grigie

## CORRIDOIO TRA CUCINA E CABINA DI PRUA



## CORRIDOIO

- Discesa dal salone attraverso scala in legno
- Illuminazione tramite faretti LED
- Armadi contenitori
- Bagno di servizio



## SCAFO DI SINISTRA - GALLEY DOWN - BULK

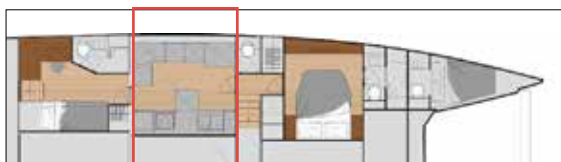
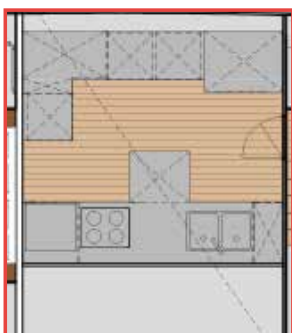


**CABINA DI POPPA** - Accesso dal pozzetto tramite portellone in plexiglass, comunicante con la cucina

**CUCINA** - Accesso dal corridoio del salone e dalla cabina di poppa tramite porte in legno

**CABINA DI PRUA** - Accesso dal c dal corridoio del salone del salone tramite porte in legno

### CUCINA



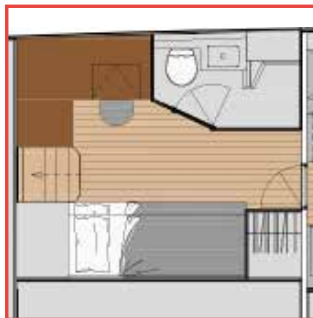
### CUCINA

- Accesso dal corridoio del salone attraverso porta scorrevole
- Ampio piano di lavoro in resina sintetica
- Doppio lavello in acciaio inox
- 1 cestino spazzatura girevole
- Acqua calda e fredda pressurizzata
- 1 piano cottura a gas 5 fuochi
- 1 forno a gas in acciaio inox
- Frigorifero da 340 l
- Congelatore 185 l
- Spazio per una lavastoviglie da 12 coperti
- Spazio per un forno a microonde
- Illuminazione tramite faretto LED
- Ampia vetrata laterale
- Ventilazione tramite un boccaporto + 1 oblò
- Oscuranti e zanzariere su boccaporto
- Armadi
- vani di stivaggio sotto al pavimento

# SCAFO DI SINISTRA - GALLEY DOWN - BULK

Descrizione cabine

## CABINA DI POPPA



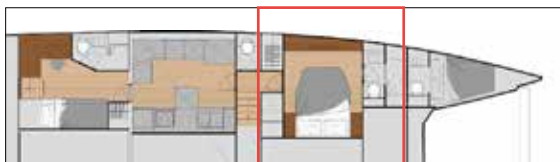
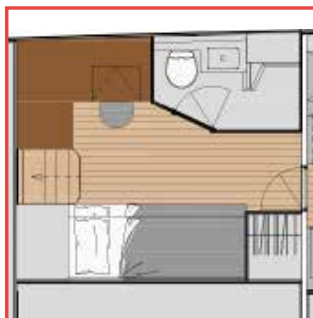
## ZONA NOTTE

- Letti a castello
- 2 Comodini
- Armadio e guardaroba
- Grande finestra panoramica sul lato dello scafo con oscurante
- Ventilazione attraverso un boccaporto e un 1 oblò
- Oscurante e zanzariera su boccaporto
- Illuminazione generale attraverso faretto a LED e 2 luci da lettura al lato del letto
- Cieletti rivestiti
- Porta in legno con accesso alla cucina

## BAGNO

- Accesso privato tramite porta in legno
- Piano con lavabo
- Specchio
- WC marino
- Accessori da bagno
- Armadietto sotto al lavello
- Ventilazione attraverso un boccaporto
- Illuminazione con faretto LED impermeabili
- Cabina doccia con evacuazione automatica delle acque grigie

## CABINA DI PRUA



## ALLESTIMENTO CABINA COME VERSIONE GALLEY DOWN DOUBLE

# LAYOUT DI COPERTA

---

## FLYING BRIDGE

- Superficie di 30 m<sup>2</sup>
- Accesso dal pozzetto tramite scala in teak e acciaio inox
- Boccaporto in PMMA
- Posto di guida con seduta doppia, consolle strumenti, comandi motore e pannello di controllo sul lato di dritta. Posto di guida con seduta doppia e consolle strumenti sul lato di sinistra
- Stazione di manovra con 4 winches per randa, scotta genoa, terzaroli, drizze, etc
- Zona salone per 8 persone con tavolo
- 1 Divano
- Superficie libera per cucina ( opt. )
- 2 grandi lettini matrimoniali sul retro con accesso centrale

## POZZETTO

- Grande pozzetto con circolazione senza soglia verso il salone
- Accesso tramite le piattaforme di poppa
- Bimini in vetroresina che protegge tutto l'abitacolo
- Divanetto 4 posti a poppa con 1 ampio gavone
- 1 Grande divano sul lato di dritta
- 1 Grande divano a 'L' con 1 gavone sul lato di sinistra
- Tavolo centrale 12 posti in teak
- Spazio a poppa sul lato di dritta con spazio per frigorifero da 65L ( opt. ) e piastra BBQ ( opt. )
- 1 Alloggio gas
- 1 Gavone sotto il pavimento del pozzetto
- 2 Parabrezza laterali
- Illuminazione tramite faretto

## LOUNGE DECK DI PRUA

- 2 Grandi gavoni con boccaporto
- 1 Grande gavone d'ormeggio
- 2 aree per lettini

## SALA MACCHINE

- Accesso tramite portellone sul ponte
- 1 presa per stiva
- Illuminazione al neon
- Accesso diretto ai motori principali
- Vani motore con isolamento acustico

# MOTORIZZAZIONE

---

## MOTORI E ATTREZZATURA

- 2 motori diesel da 100 CV
- Assi di trasmissione diretta in acciaio inossidabile ad alta resistenza
- Supporto a V del cuscinetto dell' asse
- 2 eliche fisse a 3 pale
- Ventilazione tramite ventilatori
- Pannelli di controllo completi e comandi bimotore alla stazione di comando sul fly

## IMPIANTI

---

### CIRCUITO CARBURANTE

- 2 serbatoi gasolio da 700 lt con riempimento diretto tramite tappo in coperta
- Indicatore elettrico sul tavolo da carteggio
- Valvole di intercettazione carburante
- Prefiltro separatore acqua

### CIRCUITO SENTINE

- 1 pompa di sentina elettrica in ogni sala macchine
- 1 pompa di sentina elettrica indipendente in ogni scafo
- 4 Interruttori automatici per pompe di sentina con allarme acustico e visivo sul tavolo da carteggio
- 1 pompa di sentina esterna manuale

### CIRCUITO ACQUA DOLCE, ACQUE GRIGIE E ACQUE NERE

- Serbatoio acqua dolce da 1050 l con galleggiante elettronico riportato al tavolo da carteggio
- Pompa elettrica e accumulatore di pressione
- Presa d'acqua dolce in banchina
- 2 scaldabagni da 75 l
- 1 Pompa di sentina elettrica in ogni vano motore
- 1 Pompa di sentina indipendente in ogni scafo
- 4 Interruttori automatici con allarme integrato per pompe di sentina riportati al tavolo da carteggio
- 2 Pompe di sentina manuali
- Controllo acque grigie con pompe automatiche
- 1 Serbatoio acque nere centrale

## ELETTRONICA

---

### CIRCUITO ELETTRICO

- 1 Batteria motore di sinistra 12V + 1 batteria motore di dritta 12V
- 2 Alternatori motore 12V che ricaricano 2 batterie motore
- Collegamento manuale di backup tra i due set di batterie del motore
- 1 Set di batterie servizi 24V - 900 Ah
- 2 Alternatori motore 24V che ricaricano il set batterie servizi

### DISTRIBUZIONE 24V

- Distribuzione multiplex di funzioni 24V
- Controllo delle funzioni sul tavolo da carteggio tramite schermo touch 7" a colori
- Secondo pannello di controllo per funzioni principali
- Monitoraggio serbatoi, batterie e gestione allarmi
- Prese extra per apparecchiature optional

# SARTIAME E VELE

---

## RIGGING

- Albero e boma in alluminio anodizzato
- Sartame fisso completo
- 1 Drizza della randa con rivestimento a doppia treccia a basso allungamento
- 1 Drizza genoa
- 1 Drizza spinnaker
- 1 Amantiglio
- 3 Mani di terzaroli
- 2 Lazyjack
- 2 Drizze di bandiera
- Drizza randa riportata alla stazione del timone
- Mani di terzaroli riportate alla stazione del timone
- Stopper su tutte le drizze, terzaroli e amantiglio
- Luci di navigazione, ancoraggio e luci sul ponte

## VELE

- Randa steccata, su carrello con cuscinetti a sfera
- Genoa su avvolgitore elettrico con telecomando alla stazione di comando

# ATTREZZATURE DI COPERTA

---

## STAZIONE DEL TIMONE

- Attrezzatura di coperta centralizzata posta sulla stazione di comando
- 1 Winch self tailing per scotta randa
- Guida per carrello scotta randa
- 2 Winches per carrelli del genoa
- 1 Paranco della scotta randa
- 1 Winch self tailing per drizza randa e rollafiocco
- 2 Winches per scotte genoa
- 1 Strozascotte per scotta randa
- 2 Circuiti regolabili del carrello randa rinviati sugli strozascotte
- Binario con carrello del Genoa con blocco

## ALTRE APPARECCHIATURE

- Doppia postazione di guida con impianto idraulico e timone rivestito in pelle
- 1 barra di emergenza
- 1 Bussola di rotta
- 3 Manovelle winch + 3 tasche
- Verricello 2000W / 24V e rullo di ancoraggio
- Pulpiti, candelieri con parapetti su libello superiore e inferiore
- 2 Sedute svedesi di prua
- 2 Plancette di poppa in teak
- 1 Scaletta bagno
- 1 doccia acqua calda e fredda nello specchio di poppa di dritta
- 8 bitte di ormeggio in totale, 2 a prua + 2 centrali + 2 su murata di poppa + 2 sul specchio di poppa

## **MATERIALI E PROCESSO DI COSTRUZIONE**

---

- Scafi realizzati in resina poliestere e resina antiosmotica di alta qualità su un nucleo di balsa
- Pelli in fibra di vetro
- Paratie strutturali in sandwich di balsa, PVC o schiuma di PET, per infusione
- Rinforzi per paratia d'albero in carbonio
- Sentine verniciate grigio
- Coperta in gelcoat bianco con superficie antiscivolo incorporata
- Chiglie in GRP incollate nelle cassette, sistema anti allagamento in caso di incagliamento