

## Motor Yacht 40

Inventario tecnico



### SPECIFICHE GENERALI

- Lunghezza F.T. 13,4 m
- Larghezza F.T. 6,61 m
- Immersione 1,3 m
- Dislocamento a vuoto 1,63 T
- Dislocamento a pieno carico 25,4 T

### MOTORIZZAZIONE

- Standard - 2 x Volvo IPS 500 / 2x 370 HP
- Option - 2 x Volvo IPS 600 / 2x 435 HP

### CAPACITÀ SERBATOI

- Acqua dolce 2x 350 L
- Carburante 2x 1000 L

### CERTIFICAZIONE CE

- B 10 - C 16 - D 30

### ARCHITETTO NAVALE

- Andrieu Yacht Design

### DESIGNER

- Andreani Design SAS

### COSTRUTTORE

- Fountaine Pajot

# LAYOUT INTERNO

---

## CARATTERISTICHE GENERALI

- Falegnameria Alpi Motor Yacht
- Pavimentazione interna in multistrato
- Materassi in schiuma di polietere
- Ventilazione tramite boccaporti e oblò + ventilazione forzata alla stazione del timone

## LAYOUT INTERNO - SALOON

---



---

## SALONE

- Accesso dal pozzetto tramite porta scorrevole in vetro
- Vista panoramica attraverso vetrate periferiche
- Tendina sulla porta d'ingresso dal pozzetto
- Tavolino da caffè elettrico convertibile in tavolo da pranzo
- Panca a 'L' attorno al tavolo
- Ventilazione tramite un oblò integrato nella vetrata sul lato di dritta
- Illuminazione a LED

## CUCINA

- Grande piano di lavoro
- Pattumiera con accesso verticale, prelievo sacchi tramite anta separata
- Doppio lavandino in acciaio inossidabile
- Impianto a pressione per acqua calda e fredda con rubinetto miscelatore
- Piano cottura 4 fuochi con ferma tegami
- Frigorifero da 160 L e Freezer 60 L i
- Armadi, cassetti e pensili
- Faretto a Led

## STAZIONE DI COMANDO SUL LATO DI DRIITTA

- Panca 2 posti
- Grande consolle strumenti di navigazione
- Tergicristalli e lavavetri
- Faretto a Led

## VANO STIVA DI PRUA

- Accesso tramite porta scorrevole
- Illuminazione a LED
- Cabina o lavanderia in opzione

## LAYOUT INTERNO - 3 CABINE E 2 BAGNI



## LAYOUT INTERNO - SCAFO DI SINISTRA

### SUITE ARMATORIALE



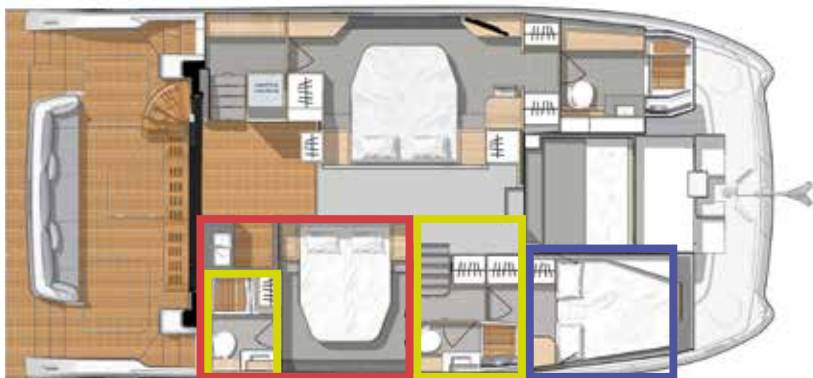
### ZONA NOTTE

- Letto (1,8 x 2 m)
- Cassetto contenitore sotto al letto
- Comodini con luci di lettura LED
- 1 Guardaroba con spogliatoio
- Appendi abiti
- 1 Specchio
- Grande finestra panoramica sul lato dello scafo
- Ventilazione attraverso un oblò
- Illuminazione generale attraverso faretto a LED
- Tende su tutte le finestre

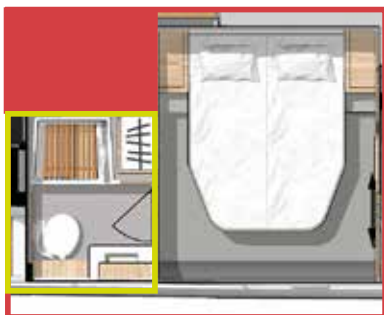
### BAGNO

- Accesso attraverso porta in legno
- Piano in resina sintetica con lavabo con miscelatore
- Mobiletto bagno con specchio
- Accessori da bagno
- Doccia separata da pannello in PMMA e sedile in Teak
- Impianto idraulico ed elettrico indipendenti
- WC marino manuale collegato con serbatoio acque nere
- Ventilazione tramite boccaporto

## LAYOUT INTERNO - SCAFO DI DRITTA - 2 CABINE E 1 BAGNO



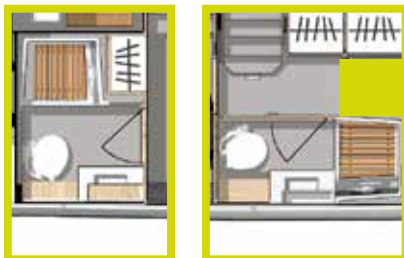
### CABINA DI POPPA



### CABINA VIP

- Accesso dal corridoio attraverso una porta in legno
- Letto (1,6 x 2 m)
- Cassetto contenitore sotto al letto
- 1 Guardaroba appendi abiti e vani di stivaggio
- Appendiabiti
- Grande finestra panoramica sul lato dello scafo
- Ventilazione attraverso un boccaporto
- Illuminazione generale attraverso faretto a LED
- 2 luci da lettura al lato del letto
- Tende su tutte le finestre
- Porta di accesso al bagno privato

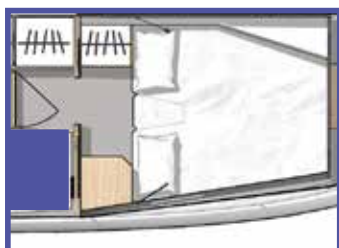
### BAGNI



### BAGNO DI POPPA E CENTRALE

- Piano con lavabo e specchio
- Miscelatore acqua fredda e calda
- Doccia separata con pompa di drenaggio elettrica
- WC marino manuale collegato al serbatoio delle acque nere
- Accessori da bagno
- Ventilazione tramite 1 oblò
- Armadietto contenitore
- Illuminazione tramite un faretto a LED impermeabili

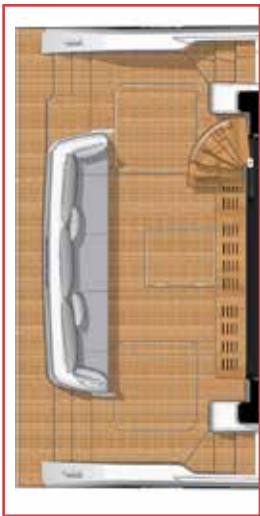
### CABINA DI PRUA



### CABINA OSPITI

- Accesso dal corridoio attraverso una porta in legno
- Letto doppio separabile
- 2 Cassetti contenitori sotto al letto
- 1 Armadio e 1 Guardaroba appendi abiti
- 1 Appendiabiti
- Grande finestra panoramica sul lato dello scafo
- Ventilazione attraverso un boccaporto
- Illuminazione generale attraverso faretto a LED
- 2 luci da lettura al lato del letto
- Tende su tutte le finestre
- Accesso al bagno centrale tramite il corridoio

## LAYOUT DI COPERTA

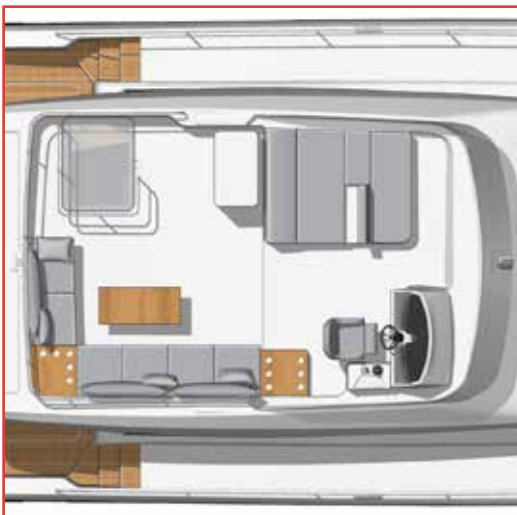


### POZZETTO

- Divano per 5 persone
- Ampio gavone sotto al divano
- Tendalino parasole elettrico
- Illuminazione con faretti LED stagni

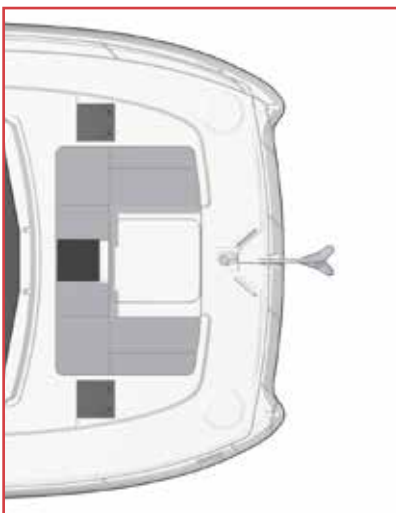
### SALA MOTORI

- Accesso attraverso boccaporto in poliestere
- Scaletta in alluminio
- Insonorizzazione
- Illuminazione al LED



### FLY BRIDGE

- Accesso tramite scala nel pozzetto
- Portellone di accesso in PMMA
- Grande console strumenti con copertura di protezione
- 1 Sedile alla postazione di comando
- 3 Porta bicchieri
- Grande lettino di fianco alla postazione di comando
- Grande panca dietro la postazione di comando
- Parabrezza in PMMA
- Luci di navigazione e di ormeggio



### POZZETTO DI PRUA

- Grande gavone con alloggio catena dell' ancora
- Portellone gavone in poliestere
- Verricello salpa ancora o ormeggio
- Boccaporto di accesso al gavone di prua
- Luci di navigazione
- Area solarium e Lounge

## **MOTORIZZAZIONE**

---

### **MOTORI E ATTREZZATURA**

- 2 Motori Volvo IPS 500
- Motore raffreddato tramite scambiatore acqua di mare o acqua dolce
- Sistema di ventilazione nei vani motore con estrattore meccanico
- Pannello motore completo e doppio controllo alla postazione di timoneria
- 2 Pannelli di controllo motore B&W 2,5"

## **IMPIANTI**

---

### **SISTEMA CARBURANTE**

- 1 Serbatoio di carburante da 1000 L in ogni scafo
- Indicatore elettrico del livello di carburante riportato alla stazione di comando
- Pre-filtro carburante con separatore acqua + filtro magnetico antibatterico

### **ACQUA DOLCE**

- 1 Serbatoio di acqua dolce da 700 L con indicatore livello sul pannello interruttori
- Pompa autoadescante di acqua dolce con sensore elettronico di pressione
- 1 Pompa elettrica e accumulatore di pressione
- 1 Pompa sentina elettrica in ogni vano motore
- 1 Pompa sentina elettrica in ogni scafo
- Pompa sentina manuale
- Scaldabagno da 40 L
- Serbatoio acque nere 350 L
- Interruttore automatico con allarme per le pompe di sentina

## **ELETTRICITA'/ELETTRONICA**

---

### **CIRCUITO ELETTRICO 12V**

- 1 Set batterie servizi AGM da 750 Ah posizionate a dritta
- 1 Batterie motore 110 Ah 12V per ogni motore
- 2 Alternatori motore da 115 Ah / 12V
- Una connessione manuale di emergenza tra le batterie motore di dritta e di sinistra

### **12V - PANNELLO DI DISTRIBUZIONE ELETTRICA**

- Pannello generale di distribuzione elettrica 12V con interruttori posizionato nel corridoio di sinistra
- Voltmetro per batterie di bordo
- Interruttori per equipaggiamento extra Elettronica
- Interruttori Tergicristallo, Tromba e Disappannamento riportati alla stazione di comando interna

## ALLESTIMENTO

---

- Sistema di timoneria integrata nel sistema Volvo IPS
- 1 Bussola di rotta sulla stazione di comando sul fly bridge
- Corrimano periferico completo in acciaio inox su ponte principale e fly bridge
- Scaletta bagno con doccia acqua fredda sullo specchio di poppa a sinistra
- 6 bitte d'ormeggio in acciaio inox (2 a prua + 2 a centro barca + 2 a poppa)
- 6 parabordi
- Due linee di ormeggio lunghe 15 m
- Verricello elettrico GYPSY da 1500W Ø12 protetto
- Controllo locale del verricello
- Rullo basculante di prua in acciaio inox per l'ancoraggio
- Passacavo di ormeggio su parapetto di prua
- Doppio controllo clacson
- 2 Timoni collegati tramite circuito idraulico
- Pulpito periferico completo in acciaio inossidabile
- 6 Bitte d'ormeggio in acciaio inox (2 a prua + 2 a centro barca + 2 a poppa)